


OZN.	NÁZEV	PODLAHA	STĚNY	STROP	PLŮCHA [m ²]	S.V. [m]	POZNÁMKA
301	MÍSTNOST 1	DŘEVĚNÁ PRKNA	VÁPENNÁ OMITKA	VÁPENNÁ OMITKA	11,10	3,180	DŘEVĚNÁ LIŠTA
302	MÍSTNOST 2	LINOLEUM	VÁPENNÁ OMITKA	VÁPENNÁ OMITKA	26,72	3,180	PVC LIŠTA

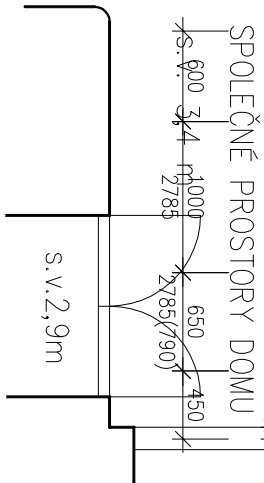
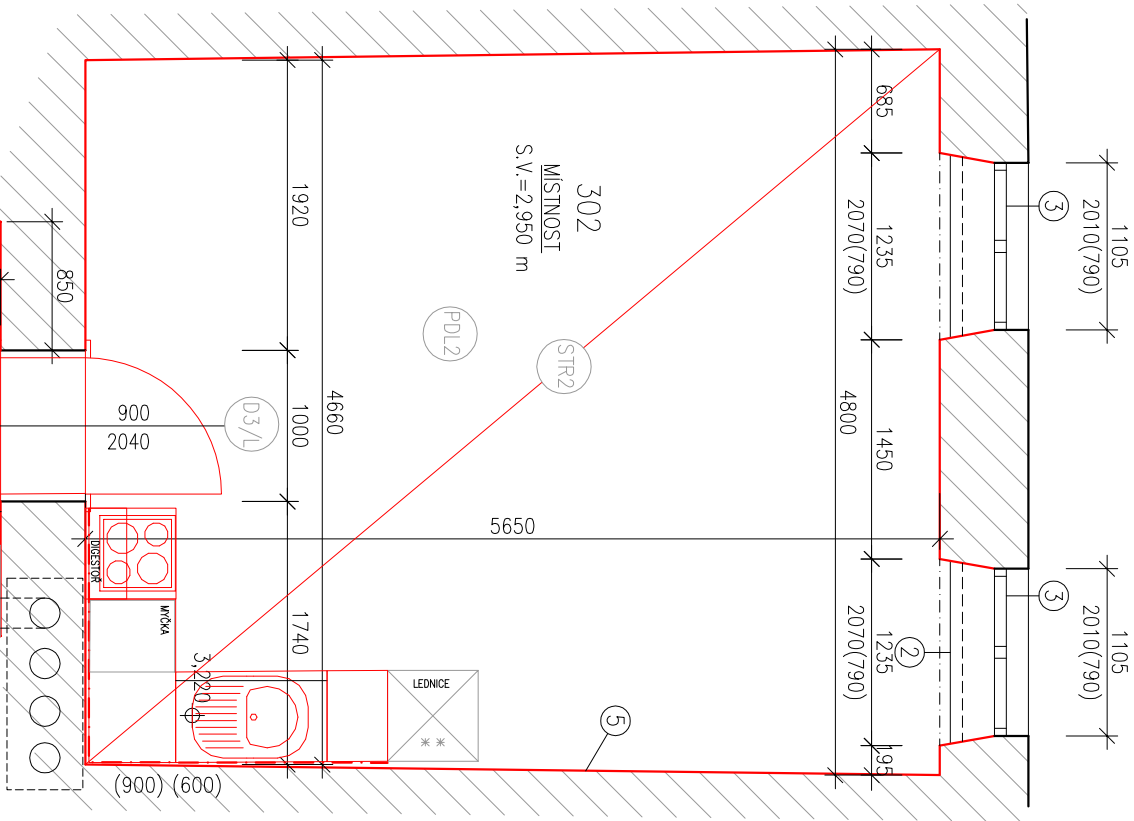
ODKAZY

- ① NAPOJENÍ DŘEŽU – VODA + ODPAD
- ② VODOMĚR, HLAVNÍ UZÁVĚR VODY + STOUPAČKA
- ③ PŘÍVOD VODY PRO PRAČKU
- ④ PŮVODNÍ MÍSTO PRO BOLLER
- ⑤ BYTOVÝ ROZVADĚČ, DOMOVNÍ ZVONEK (SE SLUCHÁTKEM)
- ⑥ ZÁSTRČKA PRO TELEFON
- ⑦ ZÁSTRČKA PRO TV A RÁDIO
- ⑧ PODOKENNÍ PLYNOVÉ TOPIDLO
- ⑨ SCHÉMA VEDENÍ PLYNU (V INTERIÉRU PODEL STĚN), CELKOVÁ DĚLKA cca 14m

POZNÁMKA

- PRO ODBĚR EL. PROUDU PRO POTŘEBY BOURACÍCH PRACÍ SE MUSÍ ZŘÍDIT SAMOSTATNÉ VEDENI/NAPOJOVACÍ BODY
- VZHLEDEM K TOMU, ŽE KE STÁVAJÍCÍMU OBJEKTU NEEXISTUJÍ ŽÁDNÉ RELEVANTNÍ PROJEKČNÍ PODKLADY, VEŠKERÉ UVEDENÉ SKLADBY KONSTRUKCÍ VYCHÁZÍ Z ODBORNÉHO ODHADU PROJEKTANTA A PROVEDENÉHO STAVEBNĚ TECHNICKÉHO PRŮZKUMU
- VEŠKERÉ ZMĚNY, ODCHYLKY OD PROJEKČNÍHO NÁVRHU BUDOU PROJEDNÁNY A ODSOULHASENY GENERALNIM PROJEKTANTEM STAVBY
- TATO DOKUMENTACE JE ZPRACOVÁNA V ROZSAHU PRO STAVEBNÍ POVOLENÍ
- TATO DOKUMENTACE JE AUTORSKÝM DÍLEM A MŮŽE BÝT UŽITA VÝHRADNĚ K ÚČELU NA NÍ UVEDENÉMU A SMUVNĚ DOHODNUTÉMU MEZI AUTOREM A OBJEDNATELEM
- ROZMĚRY NUTNO OVĚŘIT NA STAVBĚ, PŘÍPADNÉ ZMĚNY MUSÍ BÝT ODSOULHASENY PROJEKTANTEM.

HLAVNÍ PROJEKTANT:		ZPRACOVATEL ČÁSTI:	
		Energy Benefit Centre a.s. Křenova 438/3, 162 00 Praha 6 tel.: +420 270 003 300 e-mail: kontakt@energy-benefit.cz internet: www.energy-benefit.cz	
PROJEKT:		Ing. Vítězslav Gregar	
Projektová dokumentace na opravu bytů – etapa			
1/2017			
HRNČIŘSKÁ 21 BYT č.17			
STAVEBNÍK:			
Statutární město Brno, městská část Brno – střed			
Dominikánská 2, 601 69 Brno			
Část, profese:		Část:	
ARCHITEKTONICKO – STAVEBNÍ ŘEŠENÍ		D.1.1	Stupeň: DSP
VÝKRES:		Č.výkr.: 01	Měřítko: 1:50
PŮDORYS BYTU č.17 – STÁVAJÍCÍ STAV + BOURACÍ PRÁCE			



LEGENDA MÍSTNOSTÍ

OZN.	NAZEV	PODLAHA	STĚNY	STROP	PLOCHA [m²]	S.V. [m]	POZNÁMKA
301	CHODBA	PVC	MWC OMÍTKA	SDK PODHLED	7,10	2,950	MDF LIŠTA
302	MÍSTNOST	PVC	MWC OMÍTKA	SDK PODHLED	26,72	2,950	MDF LIŠTA
303	KOUPELNA	KERAMICKÁ DLAŽBA	KERAM.OBKLADEK	SDK PODHLED	3,50	2,950	KERAMICKÝ OBKLAD 2100MM

ODKAZY

- 1
- REPASE STÁVACÍCH DVEŘÍ A OBLOŽKOVÝCH ZÁRUBNÍ – OBROUŠENÍ + NATĚR DVEŘNÍHO KŘÍDLA, NOVÉ DUBOVÉ PRAHY A VÝMĚNA KOVÁNÍ A PANTŮ, OPRAVIT POŠKOZENOU ČÁST ZÁRUBNĚ
- 2
- VYZDÍVKA KRUHOVÉHO OTVORU PO ODSTRANĚNÝCH PLYNOVÝCH TOPIDLECH VČETNĚ ZAPRAVENÍ FASÁDY
- 3
- SEŘÍZENÍ A OČIŠTĚNÍ PLASTOVÝCH OKEN
- 4
- REPASE SPIŽNÍ SKŘINĚ, NATĚR DVIŘEK DOPLNĚNÍ POLICEK A VÝMALBA
- 5
- NOVÉ OMÍTKY V ROZSAHU DLE TECHNICKÉ ZPRÁVY

POZNÁMKA

–VZHLEDEM K TOMU, ŽE KE STAVAJÍCÍMU OBJEKTU NEEXISTUJÍ ŽADNÉ RELEVANTNÍ PROJEKČNÍ PODKLADY, VEŠKERÉ UVEDENÉ SKLADBY KONSTRUKCÍ VYCHÁZÍ Z ODBORNÉHO ODHADU PROJEKTANTA A PROVEDENÉHO STAVEBNĚ TECHNICKÉHO PRŮŽKUMU

–VEŠKERÉ ZMĚNY, ODCHYLY OD PROJEKČNÍHO NÁVRHU BUDOU PROJEKOVÁNY A ODSOUHLASENY GENERALNÍM PROJEKTANTEM STAVBY

–TATO DOKUMENTACE JE ZPRACOVÁNA V ROZSAHU PRO STAVEBNÍ POVOLENÍ

–TATO DOKUMENTACE JE AUTORSKÝM DÍLEM A MŮŽE BÝT UŽITA VÝHRADNĚ K ÚČELU NA NÍ UVEDENÉMU A SMLUVNĚ DOHODNUTÉMU MEZI AUTOREM A OBJEDNATELEM

–ROZMĚRY NUTNO OVĚŘIT NA STAVBĚ, PŘÍPADNÉ ZMĚNY MUSÍ BÝT ODSOUHLASENY PROJEKTANTEM.

HLAVNÍ PROJEKTANT:



Energy Benefit Centre a.s.
Křenova 438/3, 162 00 Praha 6
tel.: +420 270 003 300
e-mail: kontakt@energy-benefit.cz
internet: www.energy-benefit.cz

ZPRACOVATEL ČÁSTI:

Vypracoval:
Ing. Michal Novák
Kontroloval:
Ing. Vítězslav Gregor
e-mail: kontakt@energy-benefit.cz
internet: www.energy-benefit.cz
Ing. Vítězslav Gregor

PROJEKT:

Projektová dokumentace na opravu bytů – etapa 1/2017
HRNČIŘSKÁ 21 BYT Č.17

STAVEBNÍK:

Statutární město Brno, městská část Brno – střed
Dominikánská 2, 601 69 Brno

ČÁSTI, PROFESE:

ARCHITEKTONICKO – STAVEBNÍ ŘEŠENÍ

VÝKRES:

PŮDORYS BYTU Č.17 – NAVRHOVANÝ STAV

rozřídka a podpis

Zakázkové číslo:

170090

Paré:

Datum:

24.02.2017

Část:

D.1.1

Stupeň:

DSP

Změna:

00

Č.výkr.:

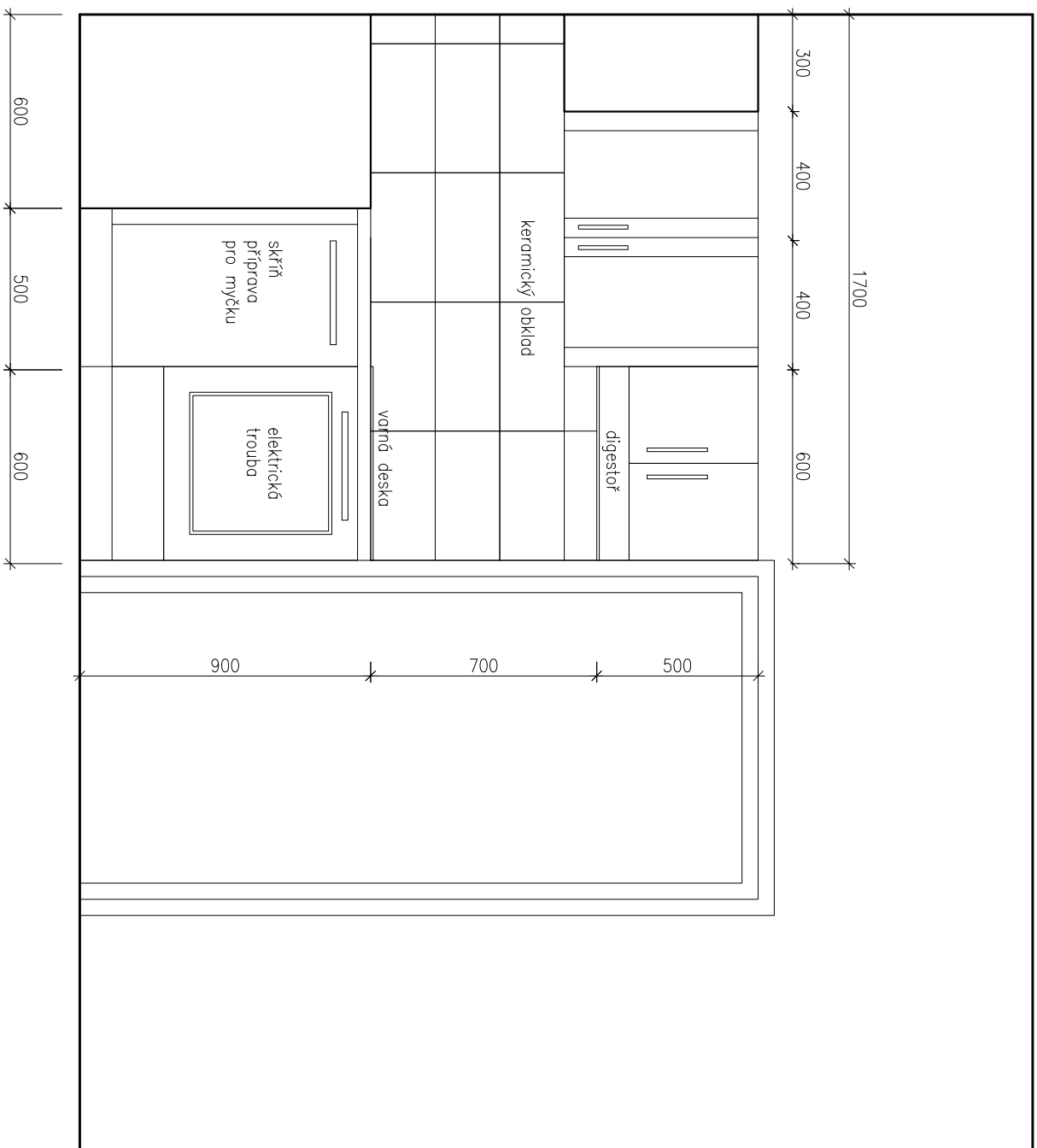
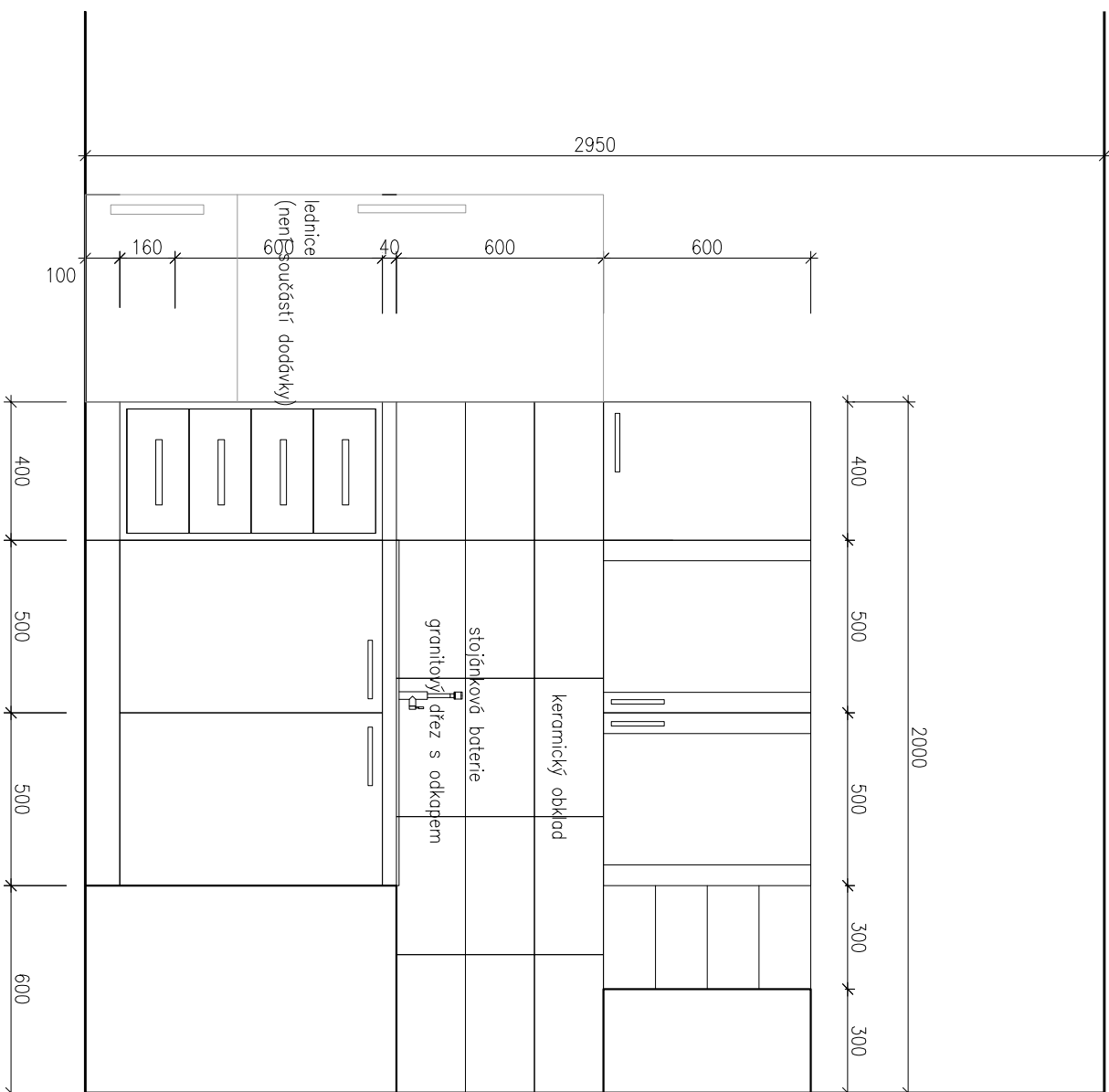
02

Formát:

2 x A4

Měřítko:

1:50



HLAVNÍ PROJEKTANT:



Energy Benefit Centre a.s.
Křenova 438/3, 162 00 Praha 6
tel.: +420 270 003 300
e-mail: kontakt@energy-benefit.cz
internet: www.energy-benefit.cz

ZPRACOVATEL ČÁSTI:

Vypracovali:
Ing. Michal Novák
Kontrolovali:
Ing. Vítězslav Grega
Zodpovedný projektant:
Ing. Vítězslav Grega

PROJEKT:

Projektová dokumentace na opravu bytů – etapa
1/2017
HRNČÍŘSKÁ 21 BYT Č.17

STAVEBNÍK:

Statutární město Brno, městská část Brno – střed
Dominikánská 2, 601 69 Brno

ČAST, PROFES:

ARCHITEKTONICKO – STAVEBNÍ ŘEŠENÍ

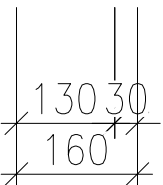
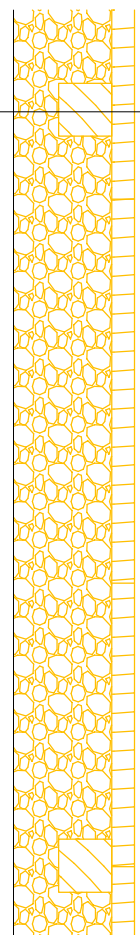
VÝKRES:

SCHEMA KUCHYŇSKÉ LINKY BYTU Č.17

Zakazkové číslo:	Paré:
170090	
Datum:	
24.02.2017	
Časť:	Stupeň:
D.1.1	DSP
Č.výk.r.:	Formát:
03	2 x A4
	Měřítko:
	1:20

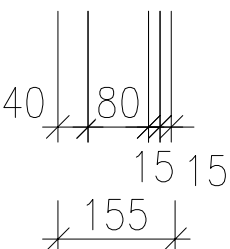
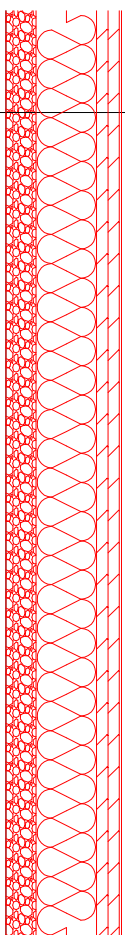
(PDL1

- LINOLEUM
- PRKENNÁ PODLAHA
- DŘEVĚNÝ POLŠTÁŘ 70 x 70 MM
- ŠKVÁROVÝ NÁSTYP TL. CCA 130 MM
- DŘEVĚNÝ ZÁKLUP
- PŮVODNÍ STROPNÍ TRÁM
- RÁKOSOVÁ/PALACHOVÁ OMÍTKA



(PDL1)

- PVC TL. 3 MM CELOPLOŠNĚ LEPENÁ K PODKLADU
- 15 MM OSB DESKY NA PERO A DŘÁŽKU
- SEPARAČNÍ PE VRSTVA (NAPŘ. MIRELLON) TL. 1 MM
- 15 MM OSB DESKY NA PERO A DŘÁŽKU
- MINERÁLNÍ VATA PRO PODLAHY NAPŘ. STEPROCK HD TL. 80 MM
- PE FOLIE TL. 0,2 MM
- LEHKÝ VYROVNÁVACÍ NÁSYP TL. 40 FRAKCE 1–4 MM
- SEPARAČNÍ GEOTEXTILIE
- DŘEVĚNÝ ZÁKLOP
- PŮVODNÍ STROPNÍ TRÁM
- RÁKOSOVÁ/PALACHOVÁ OMÍTKA



POZNÁMKA

- VZHLEDEM K TOMU, ŽE KE STAŤAJÍCÍMU OBJEKTU NEEXISTUJÍ ŽÁDNÉ RELEVANTNÍ PROJEKČNÍ PODKLADY, VEŠKERÉ UVEDENÉ SKLADBY KONSTRUKCÍ VCHÁZÍ Z ODBORNÉHO ODHADU PROJEKTANTA A PROVEDENÉHO STAVEBNĚ TECHNICKÉHO PRŮZKUMU
- VEŠKERÉ ZMĚNY, ODCHLIKY OD PROJEKČNÍHO NÁVRHU BUDOU PROJEDNÁNY A ODSOUHLASENY GENERÁLNÍM PROJEKTANTEM STAVBY
- TATO DOKUMENTACE JE ZPRACOVÁNA V ROZSAHU PRO STAVEBNÍ POVOLENÍ
- TATO DOKUMENTACE JE AUTORSKÝM DÍLEM A MŮŽE BÝT UŽITA VÝHRADNĚ K ÚČELU NA NÍ UVEDENÉMU A SMLOUVNĚ DOHODNUTÉMU MEZI AUTOREM A OBJEDNATELEM
- ROZŮMĚRY NUTNO OVĚŘIT NA STAVBĚ, PŘÍPADNÉ ZMĚNY MUSÍ BÝT ODSOUHLASENY PROJEKTANTEM.

HLAVNÍ PROJEKTANT:



Energy Benefit Centre a.s.
Křenova 438/3, 162 00 Praha 6
tel.: +420 270 003 300
e-mail: kontakt@energy-benefit.cz
internet: www.energy-benefit.cz

ZPRACOVATEL ČÁSTI:

Vypracoval:
Ing. Michal Novák
Kontroloval:
Ing. Vítězslav Grega
Zodpovědný projektant:
Ing. Vítězslav Grega

PROJEKT:

Projektová dokumentace na opravu bytů – etapa
1/2017
HRNČIŘSKÁ 21 BYT Č.17

STAVEBNÍK:

Statutární město Brno, městská část Brno – střed
Dominikánská 2, 601 69 Brno

ČÁST, PROFES:

ARCHITEKTONICKO – STAVEBNÍ ŘEŠENÍ

VÝKRES:

SKLADBY KONSTRUKCÍ – BYTU Č.17 – PDL1

razítka a podpis

Zakázkové číslo:

Zakázkové čí:

Paré:

Datum:

24.02.2017

Cast:

D.1.1

Stupen

DSP

Změna

00

Č.výkr.:

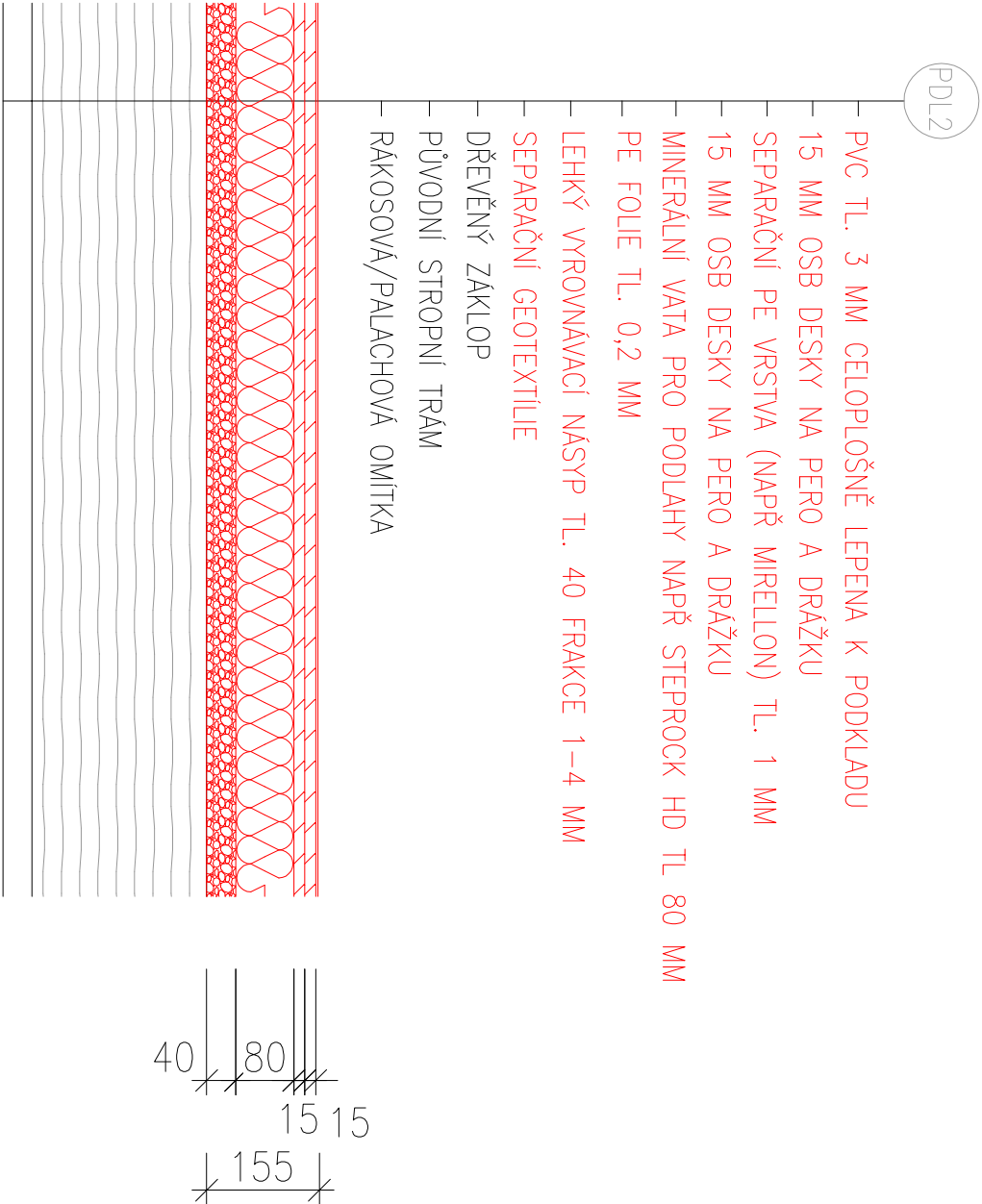
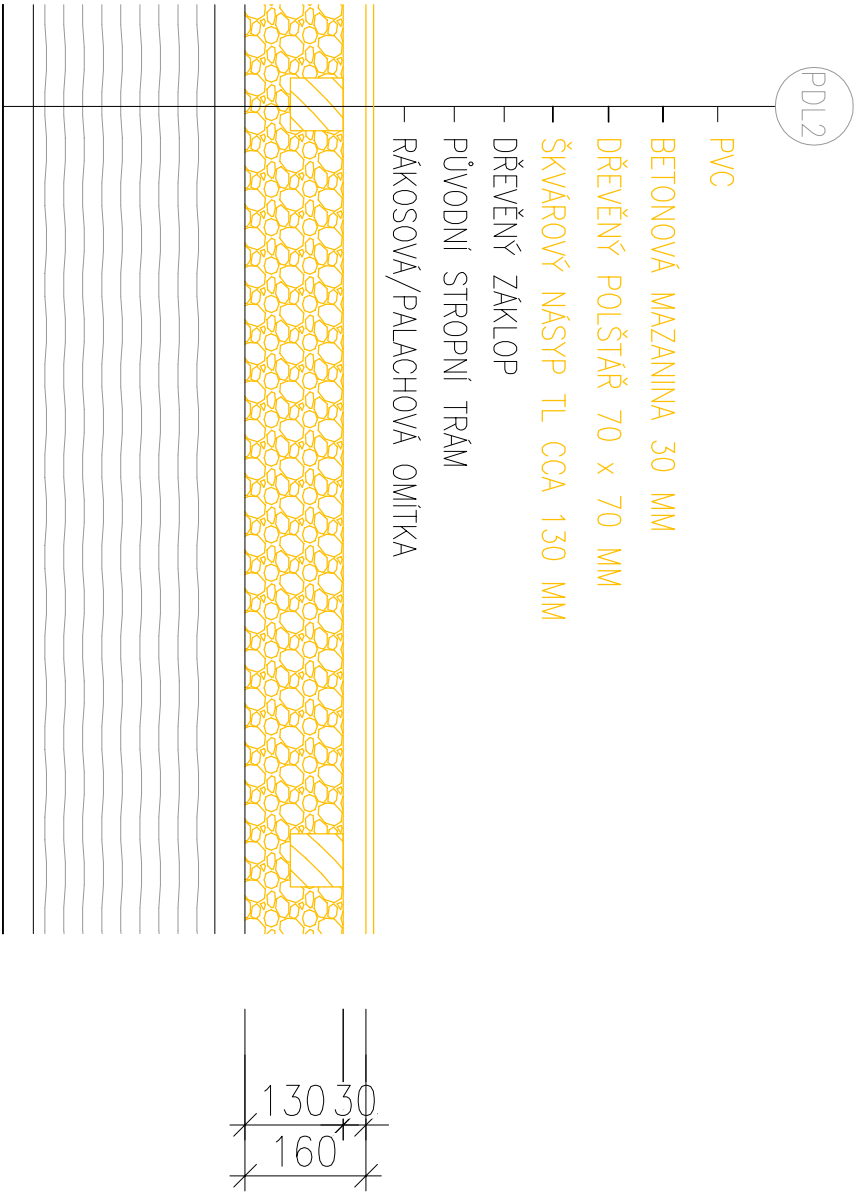
04

Formă:

 $2 \times A$

Měřítka

1:10



POZNÁMKA


–VZHLEDEM K TOMU, ŽE KE STÁVAJÍCÍMU OBJEKTU NEEXISTUJÍ ŽÁDNÉ RELEVANTNÍ PROJEKČNÍ PODKLADY, VEŠKERÉ UVEDENÉ SKLADBY KONSTRUKCI VYCHÁZÍ Z ODBORNÉHO ODHADU PROJEKTANTA A PROVEDENÉHO STAVEBNĚ TECHNICKÉHO PRŮZKUMU

–VEŠKERÉ ZMĚNY, ODCHYLKY OD PROJEKČNÍHO NÁVRHU BUDOU PROJEDNÁNY A ODSOUHLASENY GENERÁLNÍM PROJEKTANTEM STAVBY

–TATO DOKUMENTACE JE ZPRACOVÁNA V ROZSAHU PRO STAVEBNÍ POVOLENÍ

–TATO DOKUMENTACE JE AUTORSKÝM DÍLEM A MŮŽE BÝT UŽITA VÝHRADNĚ K ÚČELU NA NÍ UVEDENÉMU A SMLUVNĚ DOHODNUTÉMU MEZI AUTOREM A OBJEDNATELEM

–ROZMĚRY NUTNO OVĚŘIT NA STAVBĚ, PŘÍPADNÉ ZMĚNY MUSÍ BÝT ODSOUHLASENY PROJEKTANTEM.



ENERGY

BENEFIT

CENTRE

HLAVNÍ PROJEKTANT:

Energy Benefit Centre a.s.
Křenova 438/3, 162 00 Praha 6
tel.: +420 270 003 300
e-mail: kontakt@energy-benefit.cz
internet: www.energy-benefit.cz

ZPRACOVATEL ČÁSTI:

Vypracoval:
Ing. Michal Novák
Kontroloval:
Ing. Vítězslav Gregor
Zodpovědný projektant:
Ing. Vítězslav Gregor

PROJEKT:

Projektová dokumentace na opravu bytů – etapa 1/2017
HRNČÍŘSKÁ 21 BYT Č.17

STAVEBNÍK:

Statutární město Brno, městská část Brno – střed
Dominikánská 2, 601 69 Brno

ČÁST, PROFES:

ARCHITEKTONICKO – STAVEBNÍ ŘEŠENÍ

VÝKRES:

SKLADBY KONSTRUKCI – BYTU Č.17 – PDL2

Zakázkové číslo:

170090

Datum:

24.02.2017

Část:

D.1.1

Stupeň:

DSP

Změna:

00

Č.výkr.:

05

Formát:

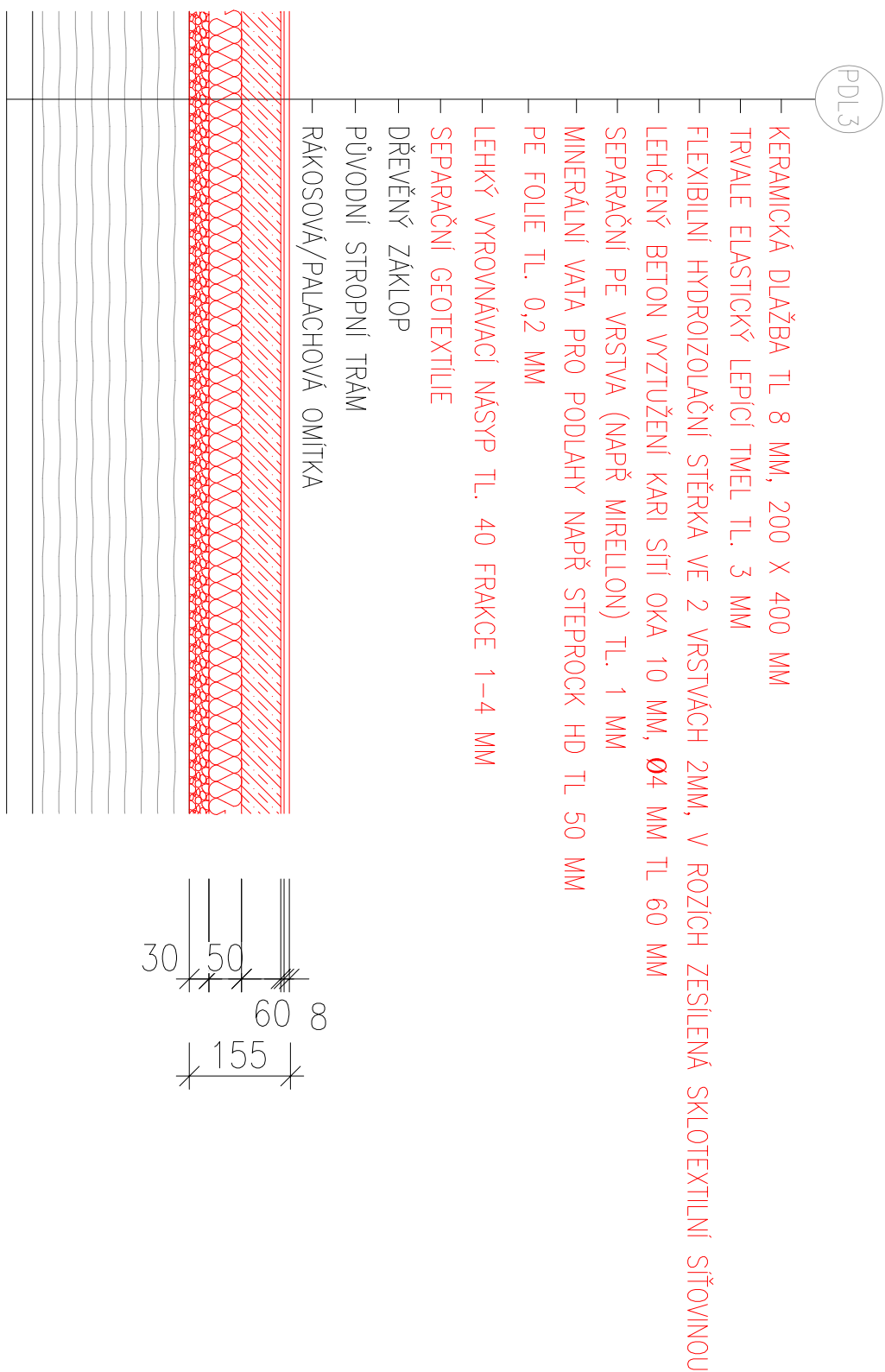
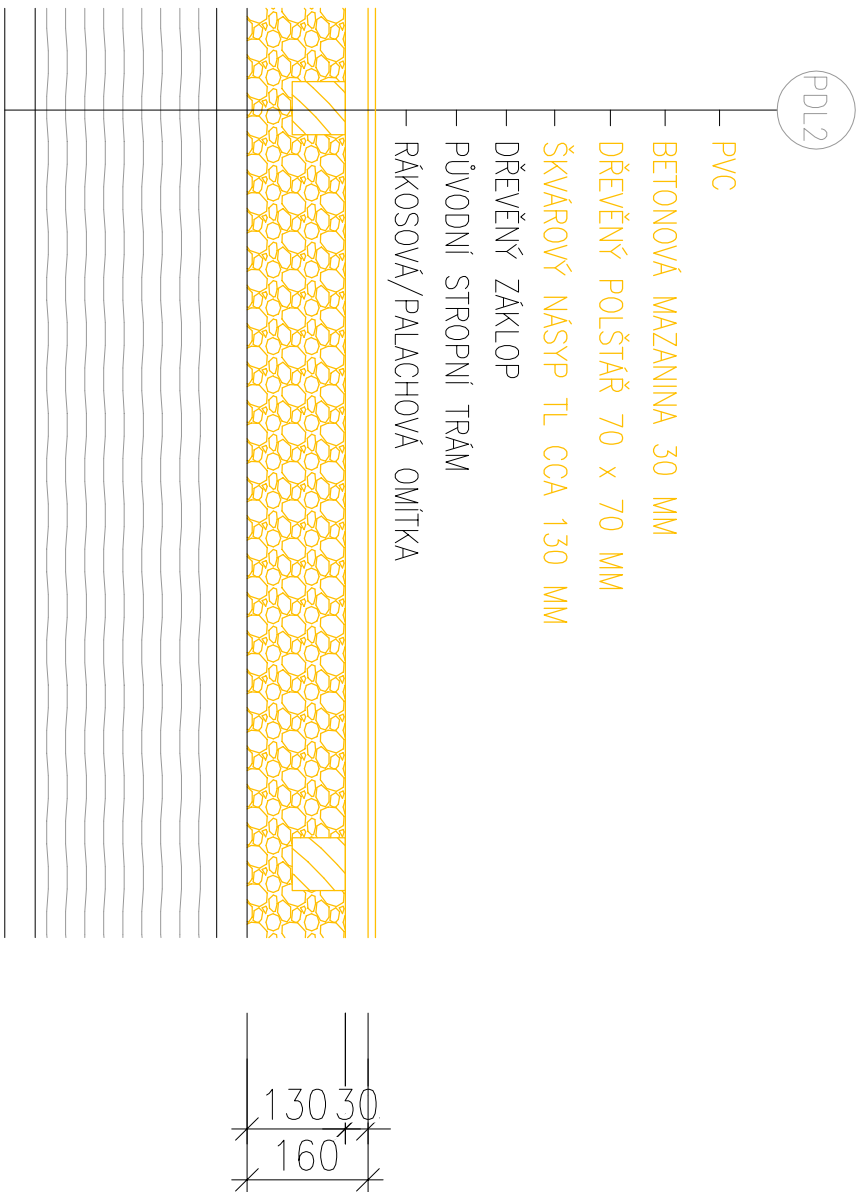
2 x A4

Měřítko:

1:10

rozřítko a podpis

Paré:



POZNÁMKA

- VZHLEDEM K TOMU, ŽE KE STAVAJÍCÍMU OBJEKTU NEEXISTUJÍ ŽÁDNÉ RELEVANTNÍ PROJEKČNÍ PODKLADY, VEŠKERÉ UVEDENÉ SKLADBY KONSTRUKCÍ VCHÁZÍ Z ODBORNÉHO ODHADU PROJEKTANTA A PROVEDENÉHO STAVEBNĚ TECHNICKÉHO PRŮZKUMU
- VEŠKERÉ ZMĚNY, ODCHTLYKY OD PROJEKČNÍHO NÁVRHU BUDOU PROJEDNÁNY A ODSOUHLASENY GENERÁLNÍM PROJEKTANTEM STAVBY
- TATO DOKUMENTACE JE ZPRACOVÁNA V ROZSAHU PRO STAVEBNÍ POVOLENÍ
- TATO DOKUMENTACE JE AUTORSKÝM DÍLEM A MŮŽE BÝT UŽITA VÝHRADNĚ K ÚČELU NA NI UVEDENÉMU A SMLOUVNĚ DOHODNUTÉMU MEZI AUTOREM A OBJEDNATELEM
- ROZMĚRY NUTNO OVĚŘIT NA STAVBĚ, PŘÍPADNÉ ZMĚNY MUSÍ BÝT ODSOUHLASENY PROJEKTANTEM.


– VEŠKERÉ ZMĚNY, ODCHYLY OD PROJEKČNÍHO NÁVRHU BUDOU PROJEĐNÁNY A ODSOUHLAŠENY
GÉNÉRALNÍM PROJEKTANTEM STAVBY

-TATO DOKUMENTACE JE ZPRACOVÁNA V ROZSAHU PRO STAVEBNÍ POVOLENÍ

-TATO DOKUMENTACE JE AUTORSKÝM DÍLEM A MŮŽE BÝT UŽITA VÝHRADNĚ K ÚČELU NA NÍ UVEDENÉMU A SMLOUVNĚ DOHODNUTÉMU MEZI AUTOREM A OBJEDNATELEM

-ROZMĚRY NUTNO OVĚŘIT NA STAVBĚ, PŘÍPADNĚ ZMĚNY MUSÍ BÝT ODSOULASENY PROJEKTANTEM.

HLAVNÍ PROJEKTANT:



Energy Benefit Centre a.s.
 Křenova 438/3, 162 00 Praha 6
 tel.: +420 270 003 300
 e-mail: kontakt@energy-benefit.cz
 internet: www.energy-benefit.cz

ZPRACOVATEL ČÁSTI:

Vypracoval:
Ing. Michal Novák
 Kontroloval:
Ing. Vítězslav Gregar
 Zodpovědný projektant:
Ing. Vítězslav Gregar

PROJEKT:

**Projektová dokumentace na opravu bytů – etapa
 1/2017
 HRNČIŘSKÁ 21 BYT Č.17**

STAVEBNÍK:

Statutární město Brno, městská část Brno – střed
 Dominikánská 2, 601 69 Brno

Datum:

24.02.2017

ČÁST, PROFESÍ:

ARCHITEKTONICKO – STAVEBNÍ ŘEŠENÍ

Část:

D.1.1

VÝKRES:

SKLADBY KONSTRUKCE – BYTU Č.17 – PDL3

Stupeň:

DSP

Č. výkr.:

06

Formát:

2 x A4

Měřítko:

1:10

Změna:

00

Zakázkové číslo:

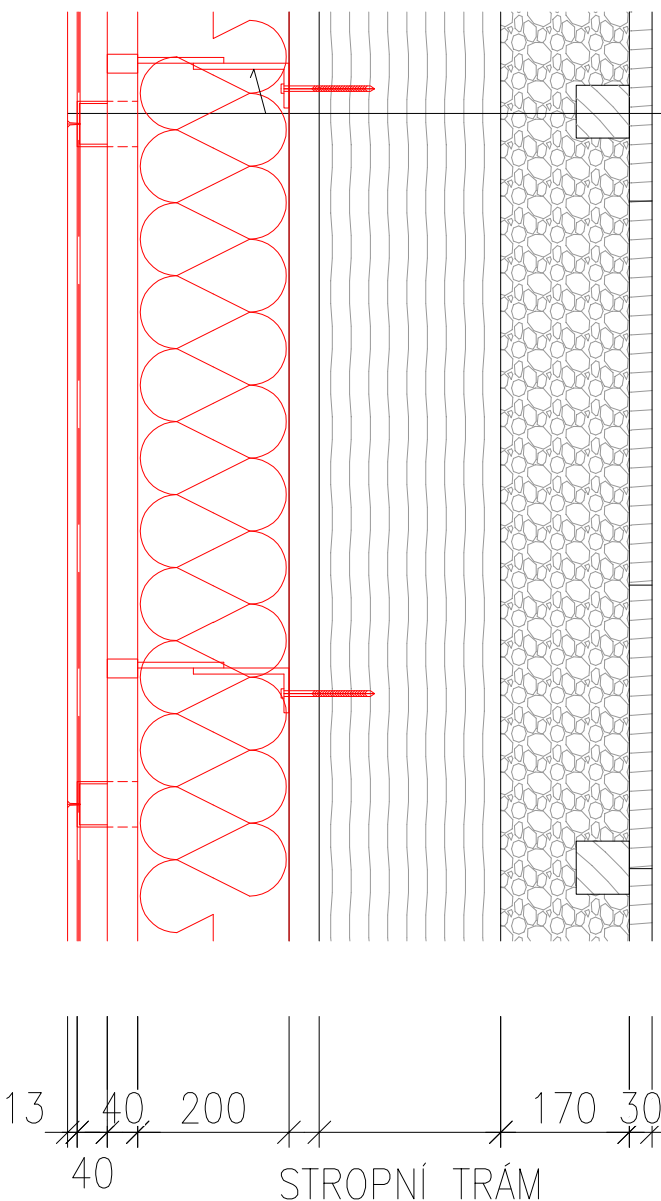
170090

Paré:

rozdílko a podpis

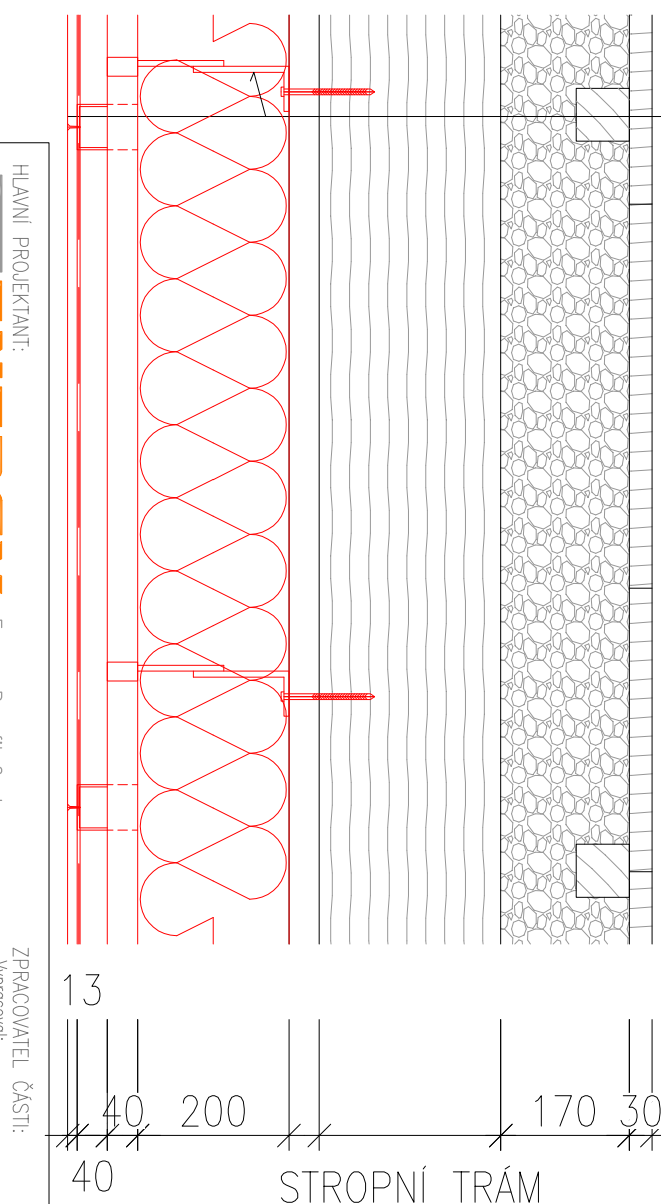
$$(\text{STR1})(\text{STR2})$$

- PRKENNÁ PODLAHA
- DŘEVĚNÝ POLŠTĚŘ 70 x 70 MM
- ŠKÁROVÝ NÁSYP TL CCA 170 MM
- PŮVODNÍ STROPNÍ TRÁM
- **RÁKOSOVÁ/PALACHOVÁ OMÍTKA NA PODBITÍ**
- NEVĚTRANÁ VZDUCHOVÁ MEZERA MEZI TRÁMY TL. 300 MM
- ZÁVĚŠY KOTVENY DO STROPNÍCH TRÁMŮ
- TEPELNÁ IZOLACE Z MINERÁLNÍ VLNY TL. 200 MM
- R-CD NOSNÝ PROFIL
- R-CD MONTÁŽNÍ PROFIL
- OBOUSTRANNĚ LEPÍCÍ BUTYLKAUČUKOVÁ PÁSKA
- FOLIOVÁ PAROTĚSNÁ ZÁBRANA
- OBOUSTRANNĚ LEPÍCÍ BUTYLKAUČUKOVÁ PÁSKA
- PROTIPOŽÁRNÍ SÁDROKARTONOVÁ DESKA TL. 15 MM
- 2 x MALBA



STR3

- PRKENNÁ PODLAHA
- DŘEVĚNÝ POLŠTĚŘ 70 x 70 MM
- ŠKÁROVÝ NÁSYP TL CGA 170 MM
- PŮVODNÍ STROPNÍ TRÁM
- ~~RÁKOSOVÁ/PALACHOVÁ OMÍTKA NA PODBITÍ~~
- NEVĚTRANÁ VZDUCHOVÁ MEZERA MEZI TRÁMY TL. 300 MM
- ZÁVĚSY KOTVENY DO STROPNÍCH TRÁMŮ
- TEPELNÁ IZOLACE Z MINERÁLNÍ VLNY TL. 200 MM
- R-CD NOSNÝ PROFIL
- R-CD MONTÁŽNÍ PROFIL
- OBOUSTRANNĚ LEPÍCÍ BUTYLKAUČUKOVÁ PÁSKA
- FOLIOVÁ PAROTĚSNÁ ZÁBRANA
- OBOUSTRANNĚ LEPÍCÍ BUTYLKAUČUKOVÁ PÁSKA
- PROTIPOŽÁRNÍ SK RFI DO VLHKÝCH PROSTOR TL. 15 MM
- 2 x MALBA



POZNÁMKA

- VZHLEDEM K TOMU, ŽE KE STAVAJÍCÍMU OBJEKTU NEEXISTUJÍ ŽÁDNÉ RELEVANTNÍ PROJEKČNÍ PODKLADY, VEŠKERÉ UVEDENÉ SKLADBY KONSTRUKCI VCHÁZÍ Z ODBORNÉHO ODHADU PROJEKTANTA A PROVEDENÉHO STAVEBNÍ TECHNIČKÉHO PRŮZKUMU
- VEŠKERÉ ZMĚNY, ODCHTLYKY OD PROJEKČNÍHO NÁVRHU BUDOU PROJEDNÁNY A ODSOULHASENY GENERÁLNÍM PROJEKTANTEM STAVBY
- TATO DOKUMENTACE JE ZPRACOVÁNA V ROZSAHU PRO STAVEBNÍ POVOLENÍ
- TATO DOKUMENTACE JE AUTORSKÝM DÍLEM A MŮŽE BÝT UŽITA VÝHRADNĚ K ÚČELU NA NÍ UVEDENÉMU A SMLOUVNĚ DOHODNUTÉMU MEZI AUTOREM A OBJEDNATELEM
- ROZMĚRY NUTNO OVĚŘIT NA STAVBĚ, PŘÍPADNÉ ZMĚNY MUSÍ BÝT ODSOULHASENY PROJEKTANTEM.

HLAVNÍ PROJEKTANT:



Energy Benefit Centre o.s.
Křenova 438/3, 162 00 Praha 6
tel.: +420 270 003 300
e-mail: kontakt@energy-benefit.cz
internet: www.energy-benefit.cz

ZPRACOVATEL ČÁSTI:

Vypracovali:
Ing. Michal Novák
Kontrolovali:
Ing. Vítězslav Grega
Zodpovědný projektant:
Ing. Vítězslav Grega

PROJEKT:

Projektová dokumentace na opravu bytů – etapa
1/2017
HRNČÍŘSKÁ 21 BYT Č.17

STAVEBNÍK:

Statutární město Brno, městská část Brno – střed
Dominikánská 2, 601 69 Brno

ČAST, PROFES:

ARCHITEKTONICKO – STAVEBNÍ ŘEŠENÍ

VÝKRES:

SKLADBY KONSTRUKCÍ – BYTU Č.17 – STR1-3

razítko a podpis

Zakázkové číslo:

Parè:

170090

170090

060

24.02.2017

2017

D.1.1

DSP

80

07

 $2 \times A$

1:10

HLAVNÍ PROJEKTANT:



Energy Benefit Centre a.s.
Křenova 438/3, 162 00 Praha 6
tel.: +420 270 003 300
e-mail: kontakt@energy-benefit.cz
internet: www.energy-benefit.cz

ZPRACOVATEL ČÁSTI:

Vypracoval:
Ing. Michal Novák
Kontroloval:
Ing. Vítězslav Gregar
Zodpovědný projektant:
Ing. Vítězslav Gregar

PROJEKT:

**Projektová dokumentace na opravu bytů – etapa
1/2017
HRNČÍŘSKÁ 21 BYT Č.17**

STAVEBNÍK:

Statutární město Brno, městská část Brno – střed
Dominikánská 2, 601 69 Brno

ČÁST, PROFESE:

ARCHITEKTONICKO – STAVEBNÍ ŘEŠENÍ

VÝKRES:

VÝPIS TRUHLÁŘSKÝCH PRVKŮ

razítko a podpis

Zakázkové číslo:

170090

Paré:

Datum:

24.02.2017

Část:

D.1.1

Stupeň:

DSP

Změna:

00

Č.výkr.:

08

Formát:

2 x A4

Měřítko:

–

VÝPIS VÝPLNÍ OTVORŮ – DŘEVĚNÉ VÝROBKY

POL	SCHÉMA – ROZMĚR – POPIS		m.č.		Σ
			m.č.	ks	
D2 P		ROZMĚR KŘÍDLA: 900 x 1970 mm TYP: OTOČNĚ, PRAVĚ, VNITŘNÍ ZÁRUBEŇ: OCELOVÁ ZÁRUBEŇ S TĚSNĚNÍM PRO PŘÍČKU TL 150 mm A DVEŘE S POLODRÁŽKOU, 3x ZÁVĚS, PVC TĚSNĚNÍ KŘÍDLO: POLODRÁŽKA OSTRÁ HRANA, PLNĚ, POVRCHOVÁ ÚPRAVA Z CPL LAMINÁTU, KOULE/KLIKA PŘÍSLUŠENSTVÍ: DVEŘNÍ HLEDÁČEK, VLOŽKOVÝ ZÁMEK FAB, POŽADAVKY: POŽÁRNÍ ODOLNOST MIN. EI 30/DP3, BEZPEČNOSTNÍ TŘÍDA RC3, NEPRŮZVUČNOST 37 dB	301	1	
ROZMĚROVÉ PROVEDENÍ NUTNO UPŘESNIT ZAMĚŘENÍM!!!					
D1 P		ROZMĚR KŘÍDLA: 800 x 1970 mm TYP: OTOČNĚ, PRAVĚ, VNITŘNÍ ZÁRUBEŇ: DŘEVĚNÁ OBLOŽKOVÁ ZÁRUBEŇ NA TL 500 MM KŘÍDLO: RÁM DVEŘÍ Z MDF POKRYTÝ DVĚMA HDF DESKAMI, VÝPLŇ VOŠTINOVÁ PŘÍSLUŠENSTVÍ: 3 KS DVOUČEPOVÝCH ZÁVĚSU, ZÁMEK NA KLÍČ, PATENTNÍ VLOŽKA, WC BLOKÁDA, DUBOVÝ PRÁH	303	1	
D3 L		ROZMĚR KŘÍDLA: 900 x 1970 mm TYP: OTOČNĚ, LEVĚ, VNITŘNÍ, ZÁRUBEŇ: DŘEVĚNÁ OBLOŽKOVÁ ZÁRUBEŇ NA TL 650 MM KŘÍDLO: RÁM DVEŘÍ Z MDF POKRYTÝ DVĚMA HDF DESKAMI, VÝPLŇ VOŠTINOVÁ PŘÍSLUŠENSTVÍ: 3 KS DVOUČEPOVÝCH ZÁVĚSU, ZÁMEK NA KLÍČ, PATENTNÍ VLOŽKA, WC BLOKÁDA, DUBOVÝ PRÁH	302	1	